

MODELOS MODELS

SA



Los ventiladores SA son ventiladores centrífugos de simple oído y equipados con una turbina con álabes o palas curvas adelantadas. El diseño de este tipo de turbinas es especial para manejar grandes caudales de aire a medianas presiones estáticas; manteniendo un bajo consumo de energía. Estas prestaciones altas, se deben llevar a cabo en condiciones de aire limpio, sin polvo o grasa, con temperaturas no mayores a 80 °C.

La gama se compone de 9 tamaños distintos, disponibles en dos versiones constructivas según el sentido de rotación de la turbina. El sentido de rotación se establece observando el ventilador desde el lado de la transmisión (motor).

CW: Sentido horario (Giro derecho).

CCW: Sentido antihorario (Giro izquierdo).

La serie de ventiladores SA está equipada con estructuras laterales de forma rectangular, construida con perfiles en "L" que refuerzan la unidad, formando una estructura cúbica y de volumen reducido. Estos soportes a su vez, están fijados a un bastidor reforzado, formando una estructura rígida en la cual se soporta la base del motor, diseñada para realizar ajustes en la tensión de las bandas.

Para estos equipos existe la opción de adaptar cubrebandas y cubierta motor para intemperie.

The SA range of belt-drive, single inlet forward curved centrifugal fan-deck assemblies consists of 9 nominal model sizes.

The temperature of the air allowable is of 80 °C, with an air clean conditions.

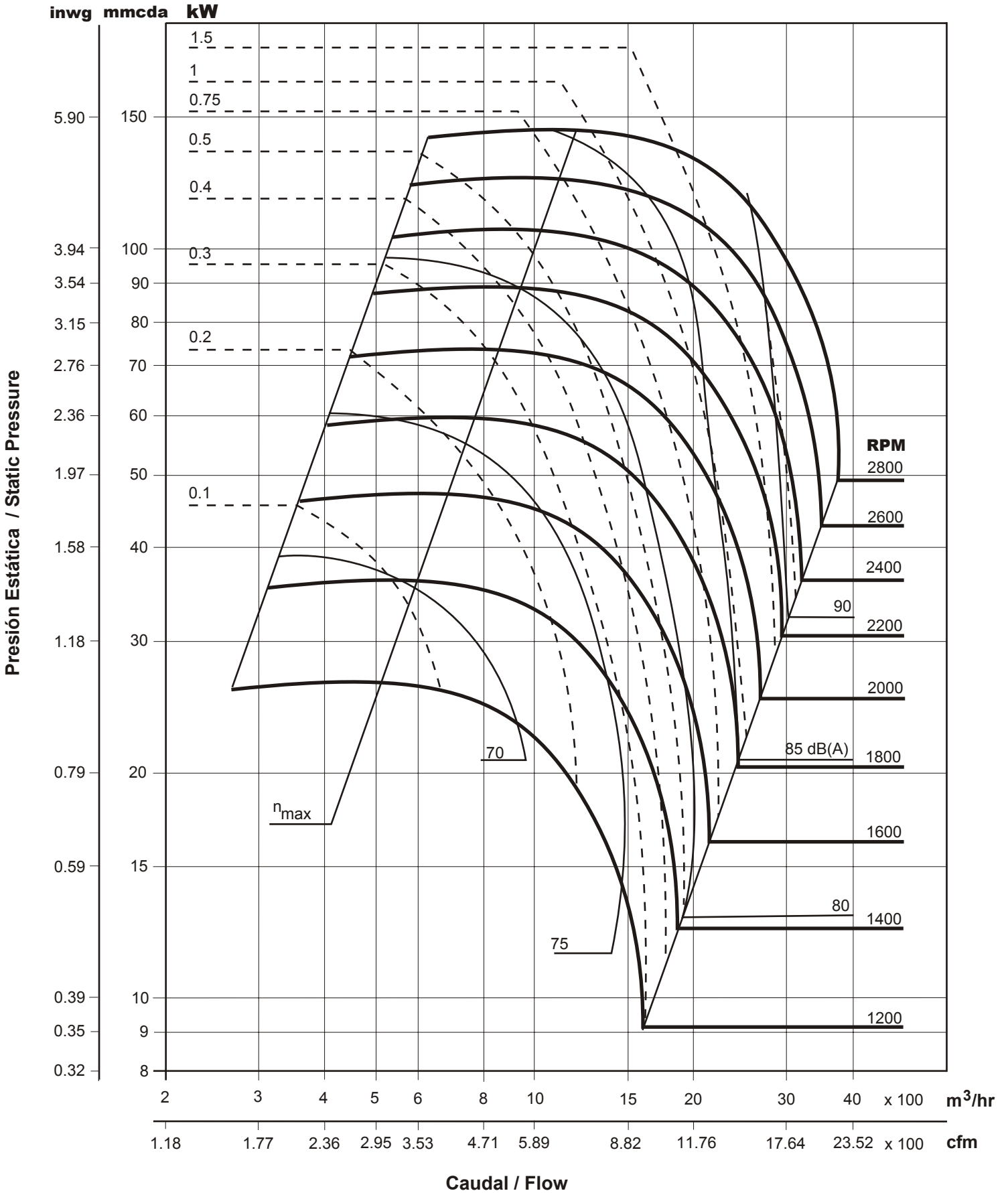
The SA range are available in 9 model sizes and two construction variations dependant upon the rotation of the impeller. The direction of rotation can be established by watching the ventilator from the transmission side (engine).

CW: clockwise

CCW: counterclockwise

The fan scrolls encasing the centrifugal impellers are manufactured from high grade galvanized sheet steel. The scrolls consist of two pressed side parts with an electro-welded rolled shell. The Sa series are manufactured as standard with an "L" shape profiled galvanised steel support frame. This support frame is welded to the sides of the fan scroll to reinforce the unit forming a rigid structure. This fan support frame in turn is welded to a heavy gauge profiled base frame on which the motor is mounted with a belt-tension adjustment plate. The base frame also includes a number of elongated fixing holes to facilitate mounting the complete assembly.

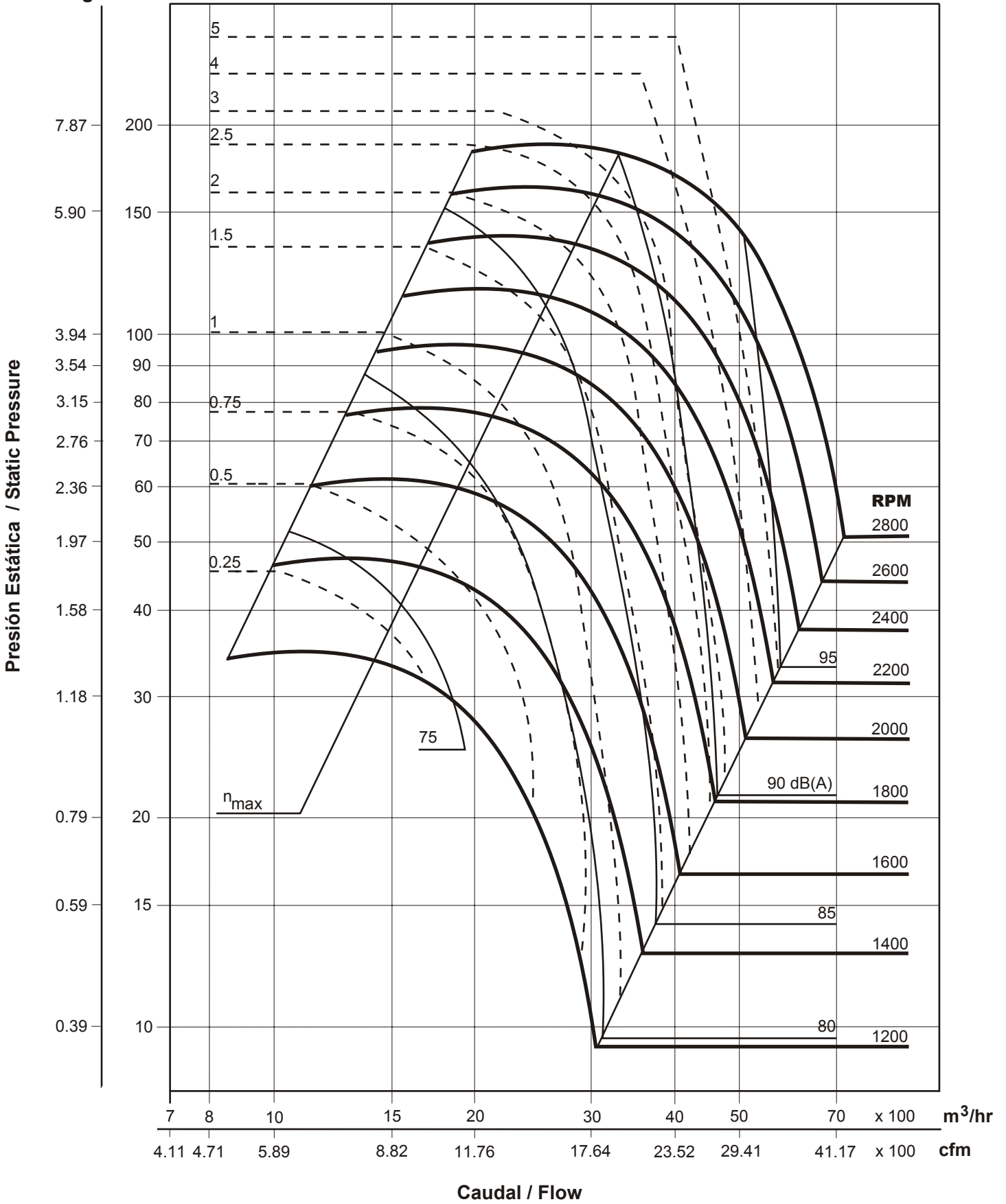
SA 9/4



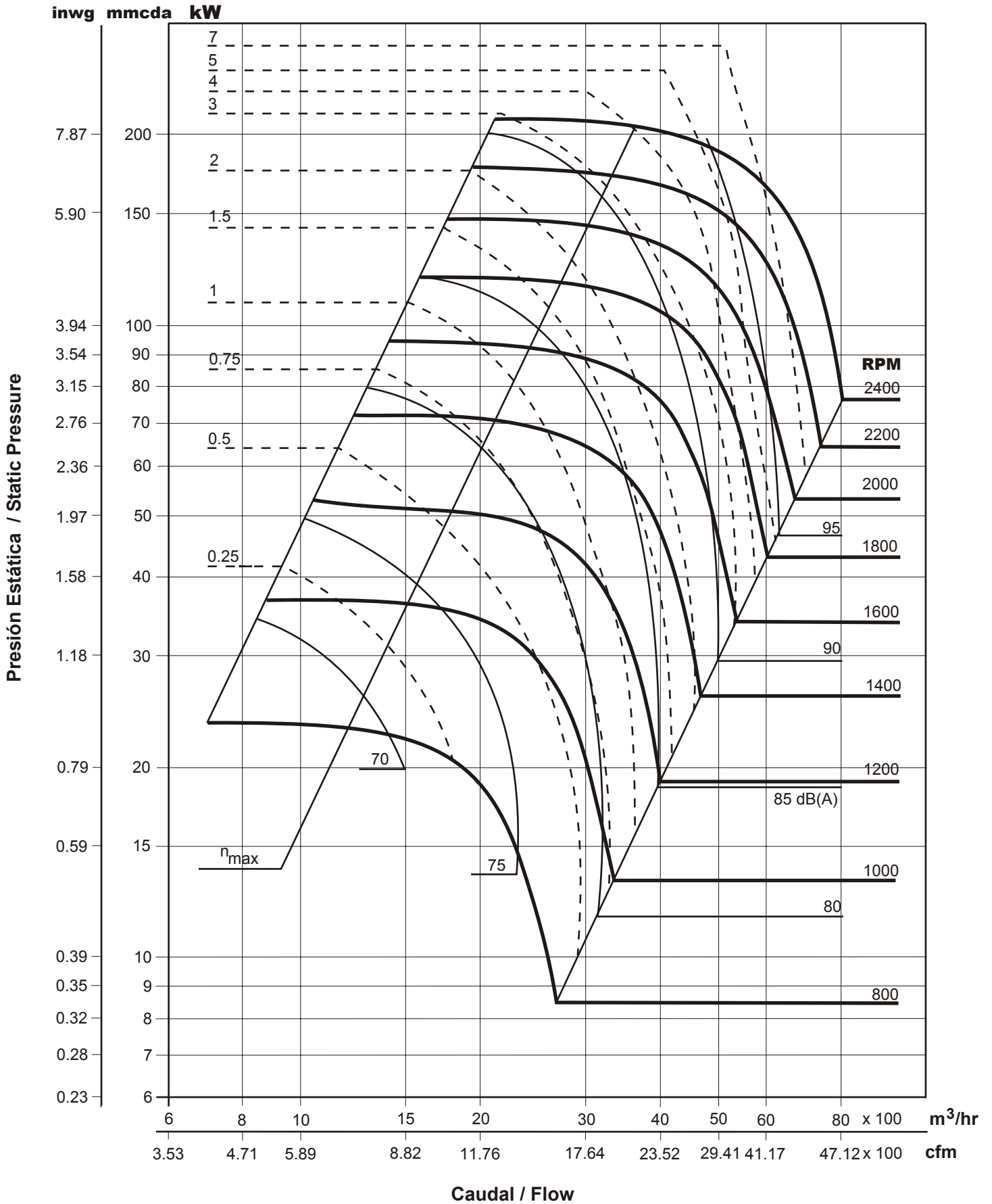
SA 10/6



inwg mmcda kW



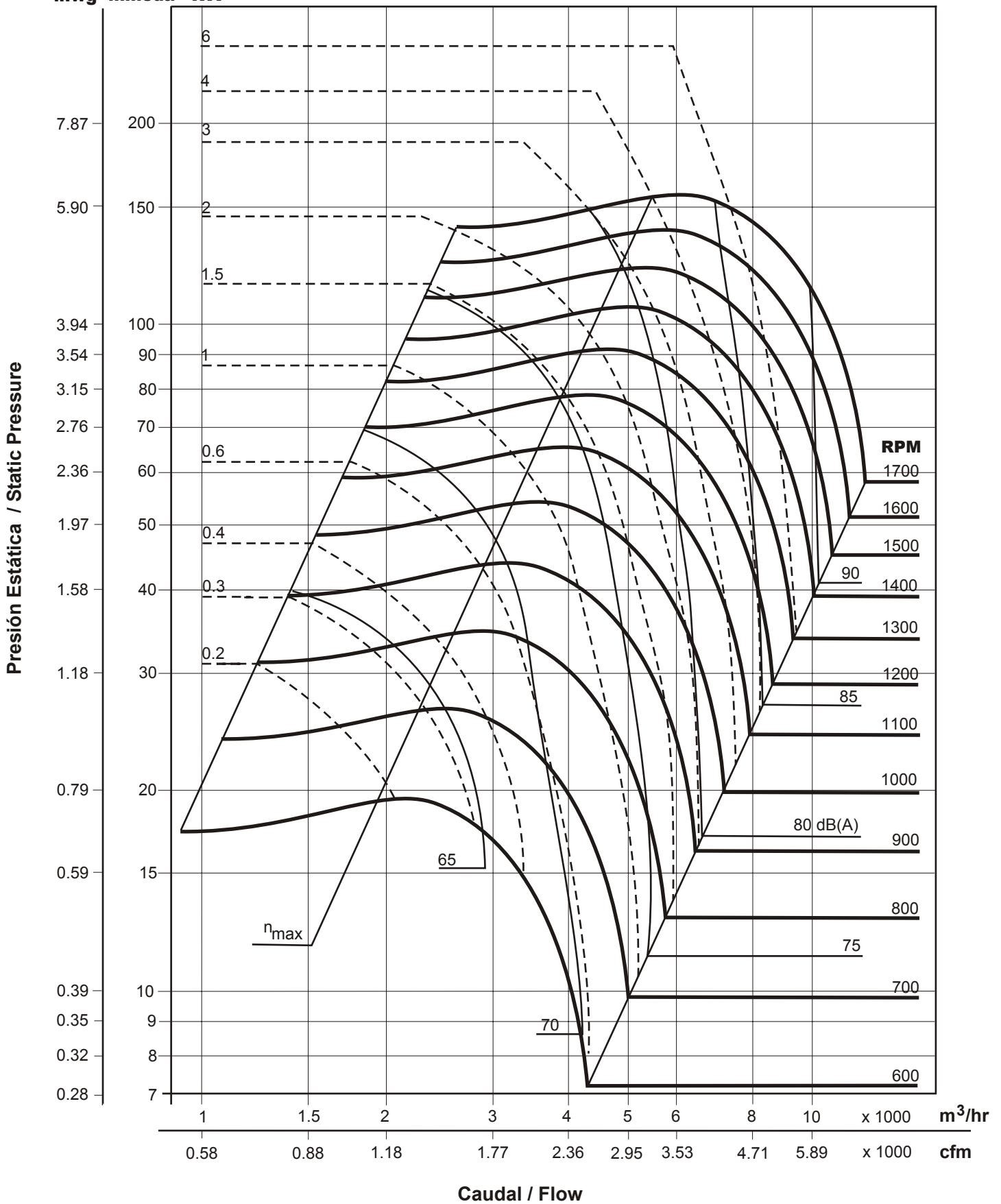
SA 12/6



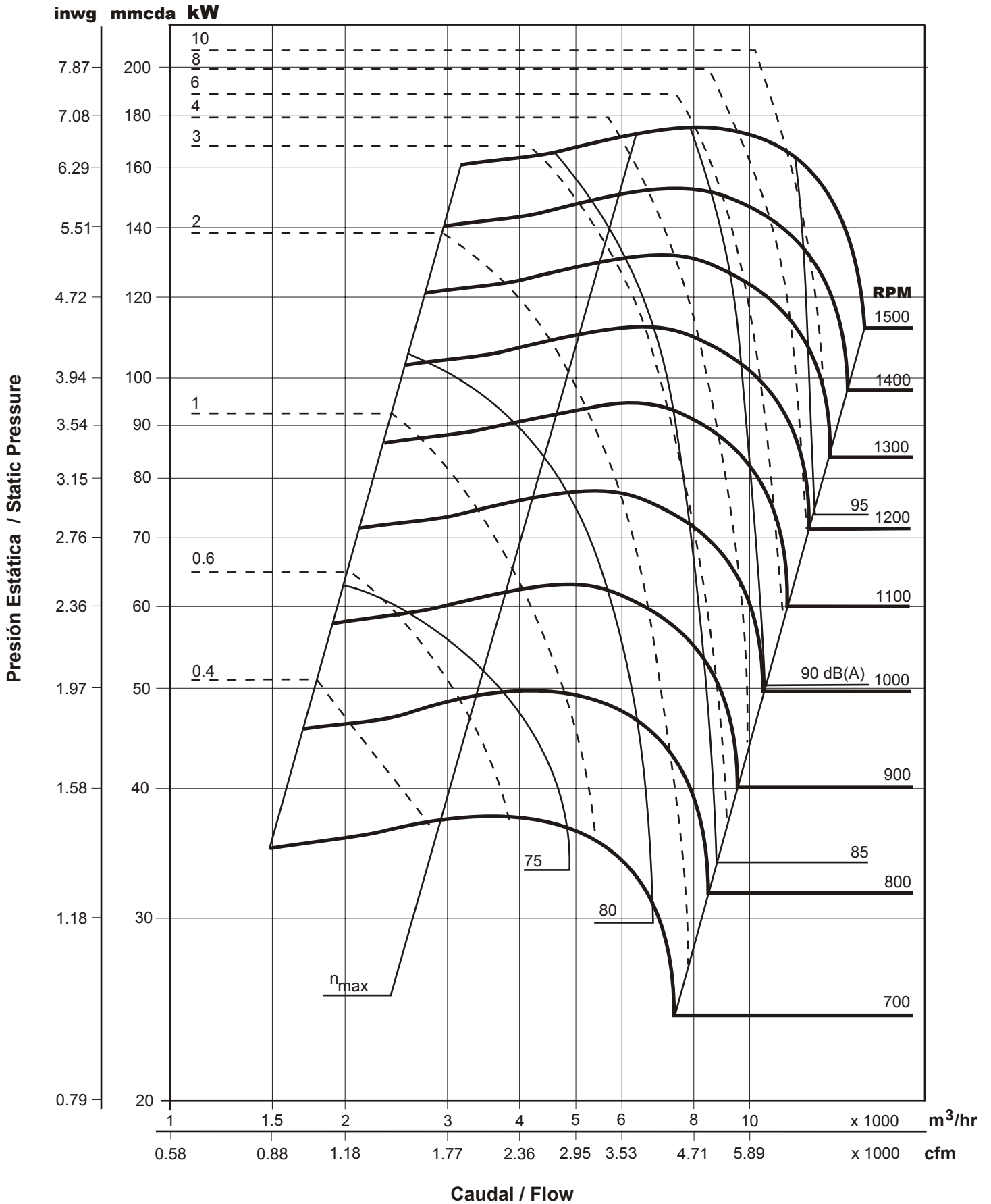
SA 15/8



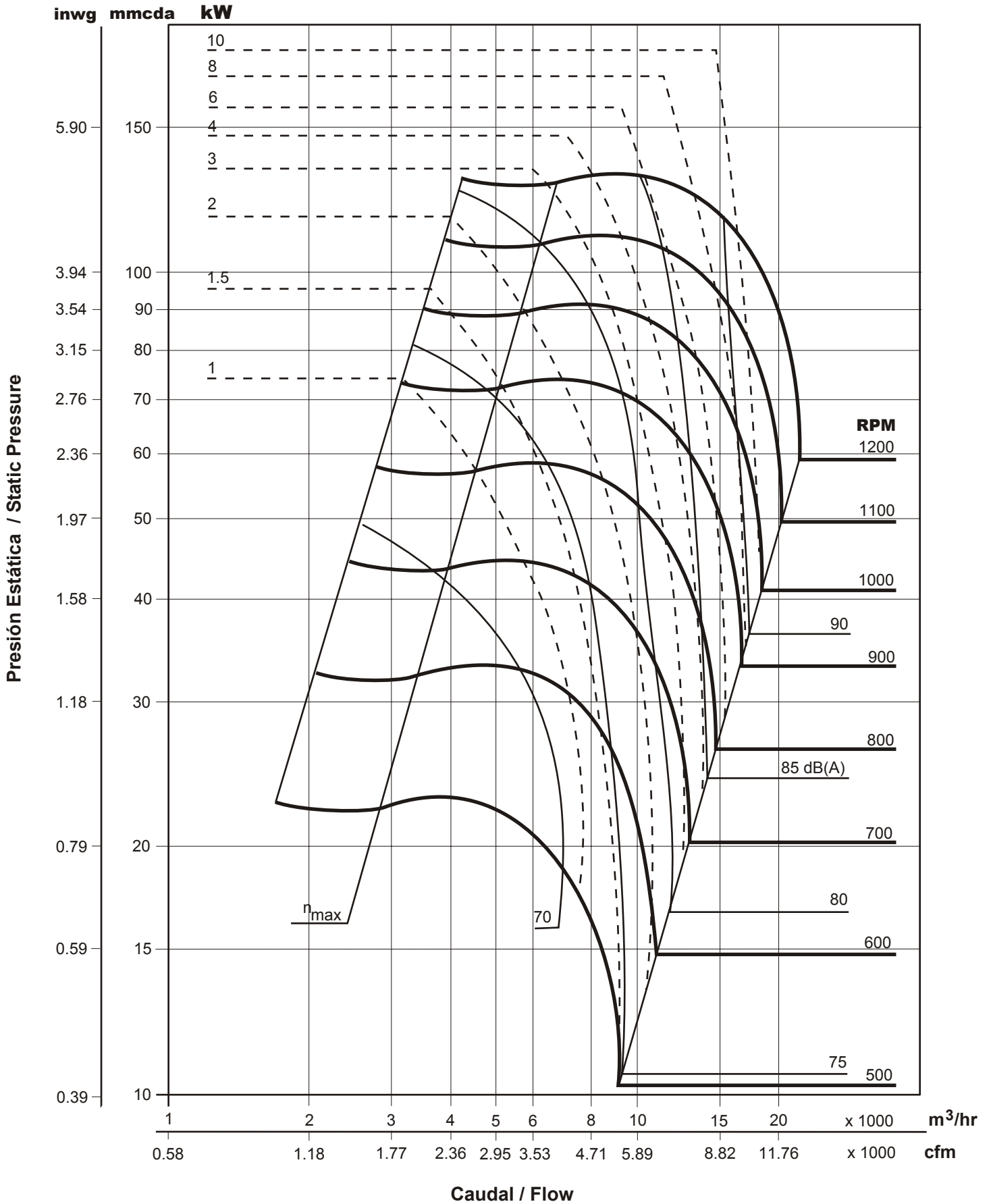
inwg mmcda kW



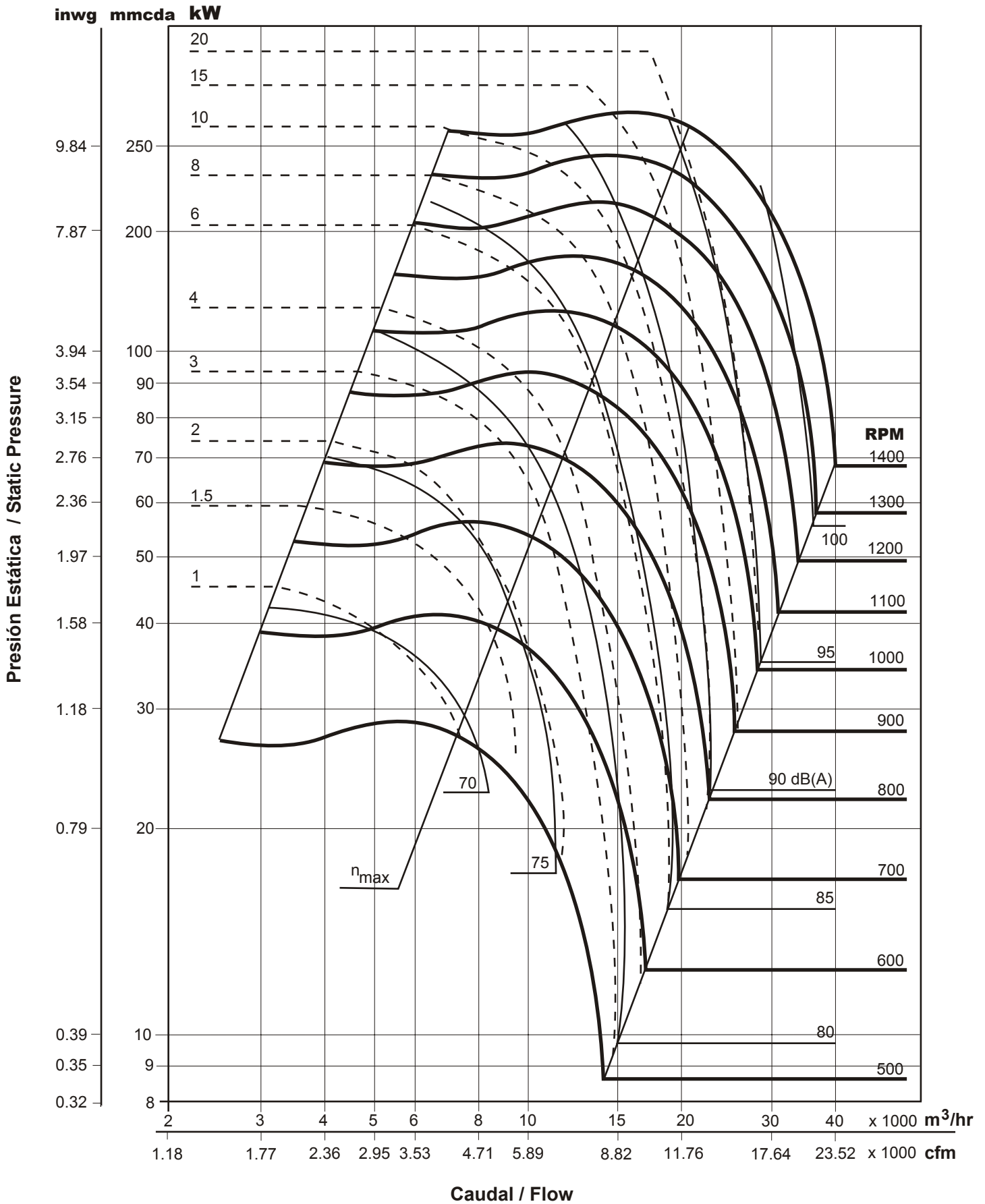
SA 18/8



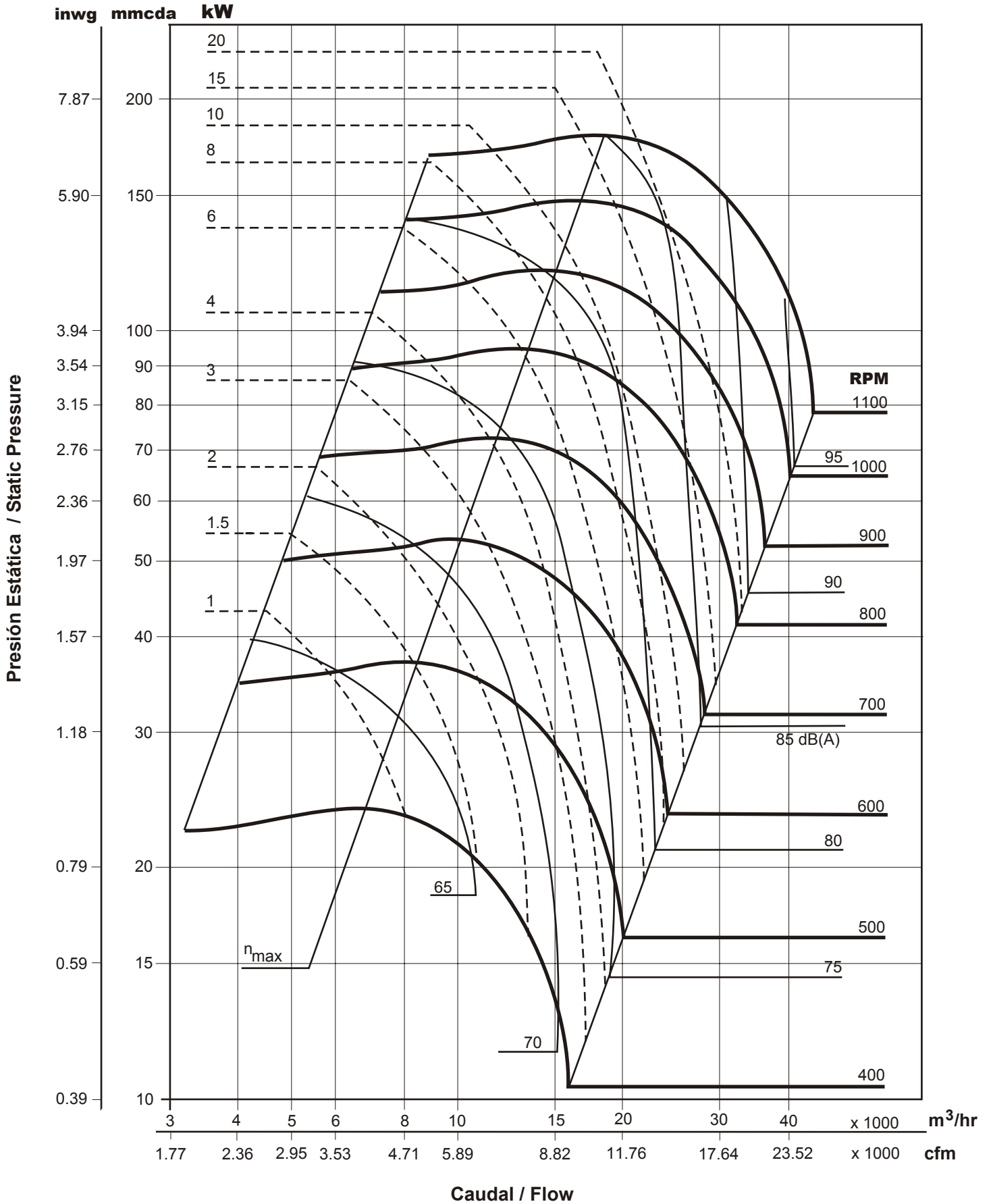
SA 20/10



SA 22/11

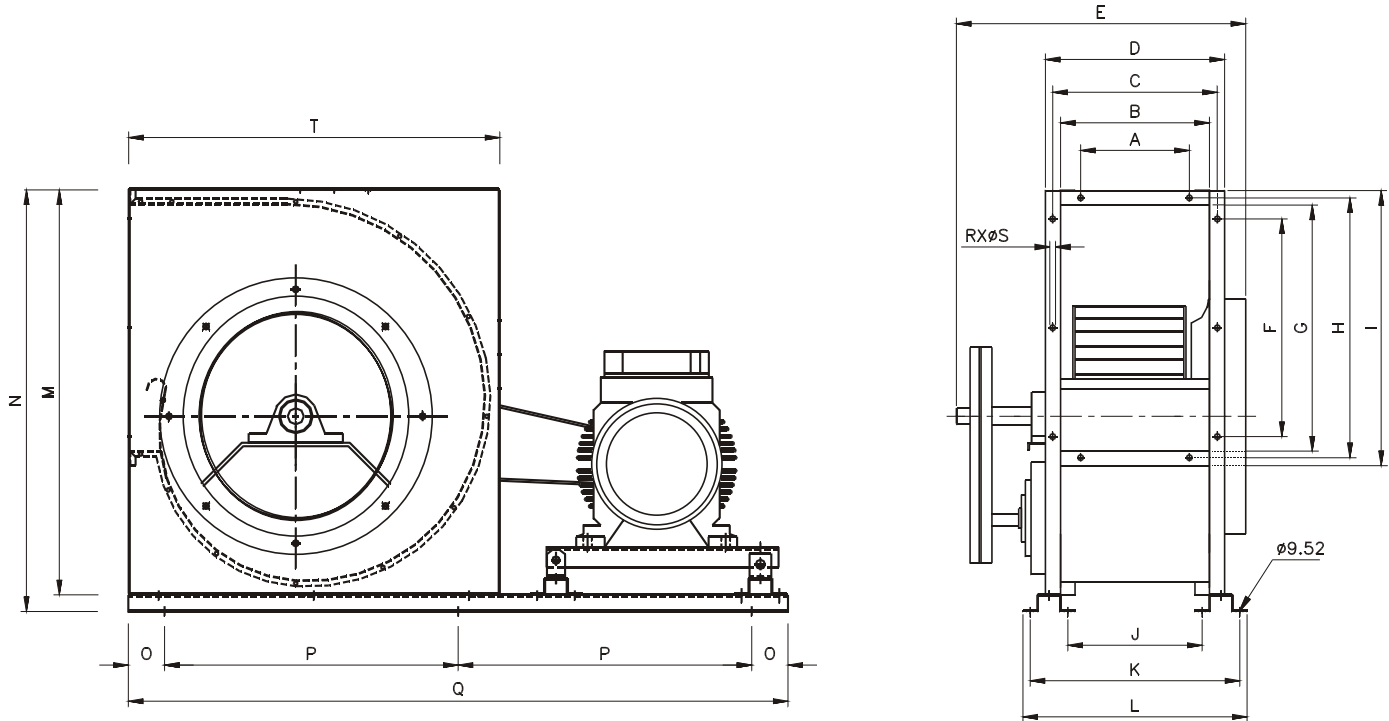


SA 25/13



Dimensiones Dimensions

SA



MODELO	A	B	C	D	E	F	G	H	I	J	K	L	M	N	O	P	Q	R	S	T
SA 9/4	100	152	170	192	280	198	258	280	300	131	235	255	430	453	50	325	750	10	7.93	405
SA 10/6	148	208	228	248	365	248	285	308	325	186	290	310	490	513	50	370	840	10	7.93	450
SA 12/6	150	208	230	250	382	298	336	358	380	186	290	310	560	583	50	405	910	10	7.93	510
SA 15/8	142	255	286	317	432	320	400	430	460	238	358	378	660	683	50	450	1000	12	9.52	595
SA 18/8	120	268	300	330	447	425	475	505	535	248	368	388	790	813	50	540	1180	12	9.52	700
SA 20/10	228	332	358	392	545	480	620	660	680	318	438	458	965	988	50	610	1320	14	9.52	840
SA 22/11	290	368	400	432	632	615	695	735	780	350	490	510	1060	1083	50	760	1620	14	9.52	920
SA 25/13	340	423	456	485	687	715	793	835	875	395	545	565	1200	1223	50	813	1725	14	9.52	1025
SA 30/14	420	462	500	546	733	860	940	990	1040	450	590	610	1415	1438	50	915	1930	18	9.52	1220

Medidas en mm.

MODELO	A	B	C	D	E	F	G	H	I	J	K	L	M	N	O	P	Q	R	S	T
SA 9/4	3 15/16	6	6 11/16	7 9/16	11	7 13/16	10 3/16	11	11 13/16	5 3/16	9 1/4	10 1/16	16 15/16	17 13/16	1 15/16	12 13/16	29 1/2	3/8	5/16	15 15/16
SA 10/6	5 13/16	8 3/16	9	9 3/4	14 3/8	9 3/4	11 1/4	12 1/8	12 13/16	7 5/16	11 7/16	12 3/16	19 5/16	20 3/16	1 15/16	14 9/16	33 1/16	3/8	5/16	17 11/16
SA 12/6	5 7/8	8 3/16	9 1/16	9 13/16	15 1/16	11 3/4	13 1/4	14 1/8	14 15/16	7 5/16	11 7/16	12 3/16	22 1/16	22 15/16	1 15/16	15 15/16	35 13/16	3/8	5/16	20 1/16
SA 15/8	5 9/16	10 1/16	11 1/4	12 1/2	17	12 5/8	15 3/4	16 15/16	18 1/8	9 3/8	14 1/8	14 7/8	26	26 7/8	1 15/16	17 11/16	39 3/8	1/2	3/8	23 7/16
SA 18/8	4 3/4	10 9/16	11 13/16	13	17 5/8	16 3/4	18 11/16	19 7/8	21 1/16	9 3/4	14 1/2	15 1/4	31 1/8	32	1 15/16	21 1/4	46 7/16	1/2	3/8	27 9/16
SA 20/10	9	13 1/16	14 1/8	15 7/16	21 7/16	18 7/8	24 7/16	26	26 3/4	12 1/2	17 1/4	18 1/16	38	38 7/8	1 15/16	24	51 15/16	9/16	3/8	33 1/16
SA 22/11	11 7/16	14 1/2	15 3/4	17	24 7/8	24 3/16	27 3/8	28 15/16	30 11/16	13 3/4	19 5/16	20 1/16	41 3/4	42 5/8	1 15/16	29 15/16	63 3/4	9/16	3/8	36 1/4
SA 25/13	13 3/8	16 5/8	17 15/16	19 1/8	27 1/16	28 1/8	31 1/4	32 7/8	34 7/16	15 9/16	21 7/16	22 1/4	47 1/4	48 1/8	1 15/16	32	67 15/16	9/16	3/8	40 3/8
SA 30/14	16 9/16	18 3/16	19 11/16	21 1/2	28 7/8	33 7/8	37	39	40 15/16	17 11/16	23 1/4	24	55 11/16	56 5/8	1 15/16	36	76	11/16	3/8	48 1/16

Medidas en pulgadas. (inches)

* Para modelos 22/11, 25/13, 30/14 a partir de 20 H.P. en la capacidad del motor, la base se fabricará reforzada.