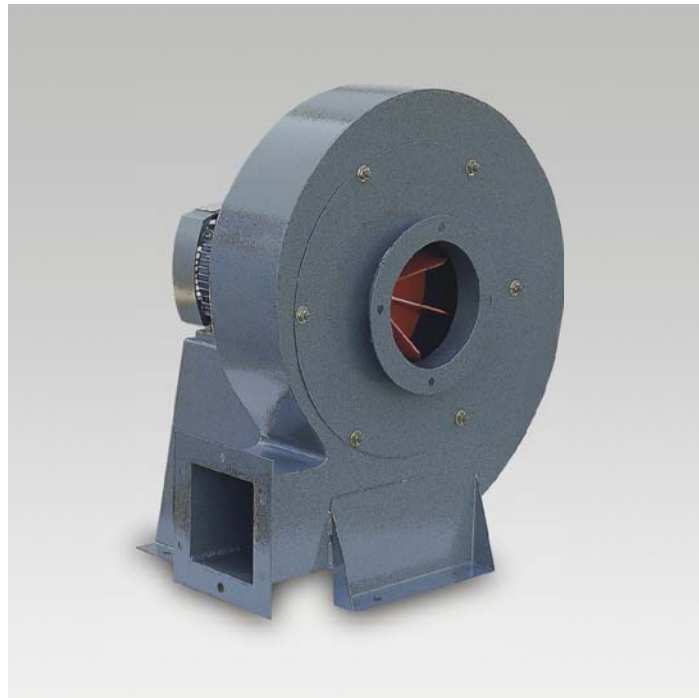




CST-B

EXTRACTORES CENTRIFUGOS S&P
300, 400, 800, 1300, 2000, 2600 y 3500 m³/h



La serie CS de extractores de tipo centrífugo con turbina de alabes rectos radiales, cuenta con siete tamaños cuyas prestaciones cubren un amplio rango de caudal manejando presiones medias. Su construcción robusta y a la vez compacta, permite su adaptación a cualquier tipo de instalación.

Características Principales

Carcasa en acero electrosoldada, rotor de alabes rectos radiales fabricado en fundición de Al, acabado en pintura en polvo poliéster horneada color gris martillado con gran resistencia a la corrosión. Motor acoplado directamente a la turbina.

Aplicaciones

Cámaras de pintura, secadores, manejo de humo, polvo, presurización en procesos industriales, etc.

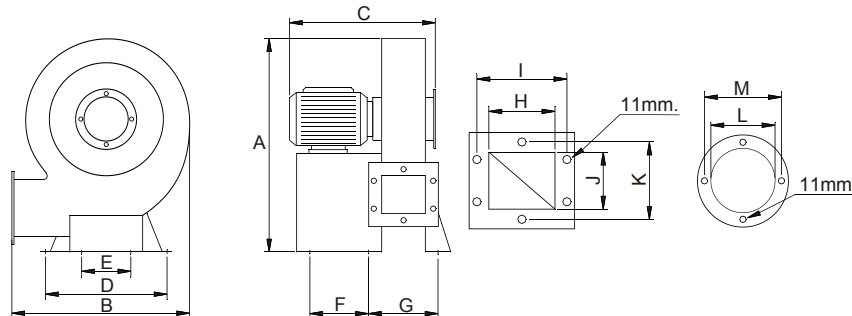
* Todos los modelos de línea son rotación derecha.

CARACTERISTICAS TECNICAS

| Modelo | Velocidad RPM | Potencia HP | Intensidad máxima (A) | | | Caudal descarga libre m ³ /hr | Nivel Sonoro dB(A)* | Peso aprox. Kg |
|----------|------------------|----------------|--------------------------|------|------|--|------------------------|-------------------|
| | | | 440 | 220 | 127 | | | |
| CSB-300 | 3450 | 1/4 | - | - | 6.2 | 300 | 71 | 13 |
| CSB-400 | 3455 | 1/2 | - | - | 9.4 | 400 | 73 | 17 |
| CST-400 | 3455 | 1/2 | 1.1 | 2.2 | - | 400 | 73 | 17 |
| CSB-800 | 3555 | 3/4 | - | 6.3 | 12.3 | 800 | 75 | 21 |
| CST-800 | 3555 | 3/4 | 1.5 | 3 | - | 800 | 75 | 21 |
| CSB-1300 | 3300 | 1 | - | 8 | 14.7 | 1300 | 82 | 24 |
| CST-1300 | 3300 | 1 | 1.9 | 3.9 | - | 1300 | 82 | 24 |
| CST-2000 | 3560 | 1.5 | 2.4 | 4.8 | - | 2000 | 84 | 37 |
| CST-2600 | 3490 | 3 | 5 | 10 | - | 2600 | 86 | 41 |
| CST-3500 | 3500 | 5 | 7.4 | 14.8 | - | 3500 | 90 | 66 |

*Nivel sonoro medido de acuerdo a norma 300/96 AMCA y 301/96.

DIMENSIONES Y CURVAS CARACTERISTICAS



| DIMENSIONES mm | | | | | | | | | | | | |
|----------------|-----|-----|-----|-----|-----|-----|-----|-----|-----|-----|-----|-----|
| Modelo | A | B | C | D | E | F | G | H | I | J | K | M |
| CSB-300 | 392 | 312 | 310 | 213 | 68 | 90 | 110 | 60 | 91 | 50 | 77 | 147 |
| CSB-T 400 | 415 | 360 | 310 | 230 | 68 | 90 | 110 | 60 | 91 | 70 | 101 | 147 |
| CSB-T 800 | 495 | 427 | 345 | 255 | 110 | 90 | 152 | 80 | 115 | 105 | 139 | 153 |
| CSB-T 1300 | 555 | 427 | 375 | 263 | 110 | 90 | 170 | 100 | 132 | 120 | 150 | 175 |
| CST-2000 | 625 | 540 | 415 | 315 | 142 | 116 | 195 | 118 | 153 | 125 | 161 | 155 |
| CST-2600 | 625 | 540 | 425 | 315 | 142 | 116 | 195 | 118 | 153 | 125 | 161 | 155 |
| CST-3500 | 725 | 620 | 585 | 400 | 150 | 120 | 201 | 120 | 155 | 142 | 178 | 218 |

